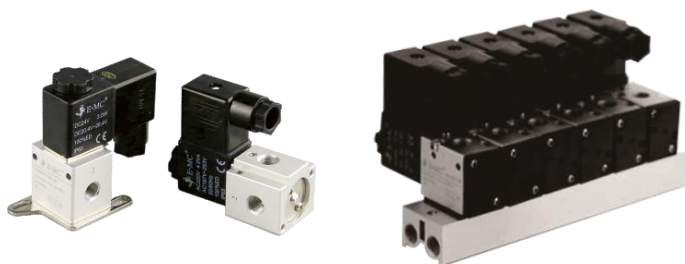
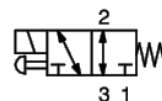


ET307 / ETA307

Распределитель с электромагнитным управлением (3/2)



Особенности:

- Прямого действия
- Переключение при нулевом давлении, подходит для вакуума
- Универсальные по функции (нормально открытый / нормально закрытый)
- Сбалансированный золотник без обратного давления; отсутствие влияния давления рабочей среды; высокая степень защиты от загрязнений и отличная герметичность
- Несколько видов монтажа; ручное дублирование для удобства пуско-наладки
- Прочный корпус из анодированного алюминия

Характеристики

Модель	ET307-06	ET307-08	ETA307-06
Рабочая среда	Фильтрованный сжатый воздух (40 мкм)		
Номинальный расход, л/мин	160	175	160
Пневматическое присоединение	G1/8	G1/4	G1/8
Рабочее давление, МПа	-0,1...0,7		
Испытательное давление, МПа	1,5		
Рабочая температура, °С	-20...+70 (без замерзания)		
Диапазон напряжения, %	-15...10%		
Потребляемая мощность, Вт	Перем.ток	7	
	Пост.ток	6,5	
Класс изоляции	F		
Степень защиты	IP65 (DIN40050)		
Максимальная частота	10 циклов/с		
Материал уплотнения	NBR		
Время переключения, мс	≤8	≤8	≤13
Вес, г	163	159	150

Система обозначений – индивидуальный распределитель

Серия ET Распределитель	Принадлежности для монтажа Нет FA Скоба
Код 307 307	Тип резьбы G T NPT*
Пневматическое присоединение 06 G1/8 08 G1/4	Кабель ② 0,3M Кабель длиной 0,3 м 0,6M Кабель длиной 0,6 м 1M Кабель длиной 1,0 м
Напряжение E1 110 В перем. тока E2 220 В перем. тока E4 24 В пост. тока E5 12 В пост. тока E7 24 В перем. тока	Электрический разъем ① J Коричневый полупрозрачный L Бесцветный V Черный
Электрическое подключение DNI разъем L Вставной разъем K Водонепроницаемый DNI разъем	* Резьба NPT по запросу

① Черный цвет доступен только для водонепроницаемого разъёма.

② Данная опция только для подключения со вставным разъёмом.

Пример заказа: Серия ET, присоединение 1/8, стандартная катушка 220 В перем. тока, DIN разъем, разъем коричневого полупрозрачного цвета, без принадлежностей для монтажа.

Код заказа: **ET307-06E2**

Система обозначений – распределитель блочного монтажа

Серия ETA Распределитель		Количество позиций распределителей ⁴
Код 307 307		2F 2
Присоединение 06 Резьба G1/8		3F 3
Напряжение	
E1 110 В перем. тока		16F 16
E2 220 В перем. тока		Принадлежности для монтажа ³
E4 24 В пост. тока		Нет
E5 12 В пост. тока		FA Скоба
E7 24 В перем. тока		Тип резьбы
Электрическое подключение		G
DNI разъем	T NPT*	
L Вставной разъем	Кабель ²	
K Водонепроницаемый DNI разъем	0,3M Кабель длиной 0,3 м	
	0,6M Кабель длиной 0,6 м	
	1M Кабель длиной 1,0 м	
	Электрический разъем ¹	
	Коричневый полупрозрачный	
	J Бесцветный	
	B Черный	

* Резьба NPT по запросу

- 1 Черный цвет доступен только для водонепроницаемого разъёма.
- 2 Данная опция только для подключения со вставным разъёмом.
- 3 Опция доступна только для индивидуальных распределителей.
- 4 Опция доступна только для блока распределителей

Пример заказа: Серия ETA, присоединение 1/8, стандартная катушка 220 В перем. тока, DIN разъем, разъем коричневого полупрозрачного цвета, 4 распределителя в блоке.
Код заказа: **ETA307-06E2-4F**

Система обозначений – коллекторная плата

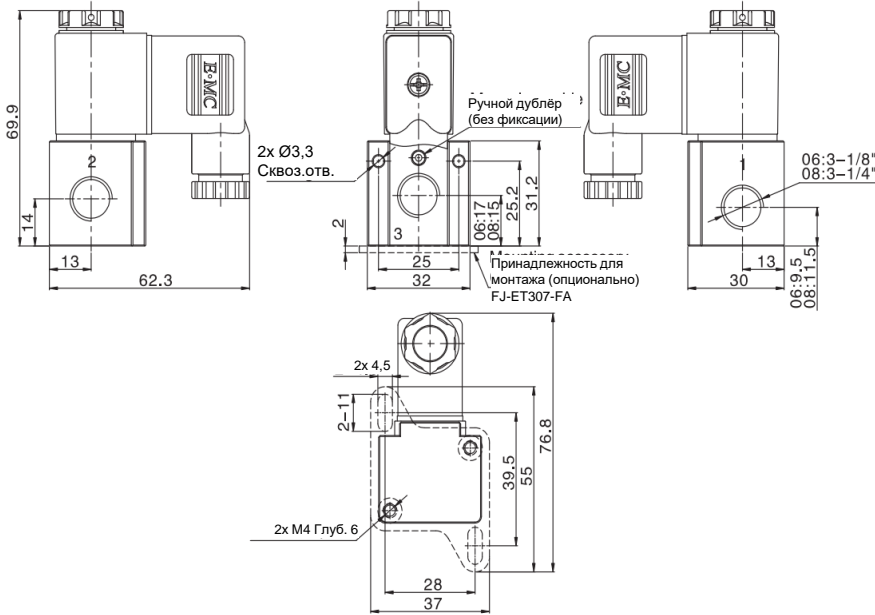
Серия ETA307		Тип резьбы
Количество позиций распределителей		G
2F 2		T NPT*
3F 3		Элемент
... ...		F Коллекторная плата
16F 16		

* Резьба NPT по запросу

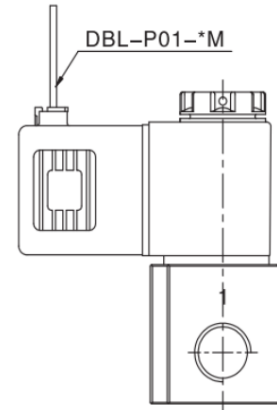
Пример заказа: Серия ETA, 4 позиции распределителей, резьба G.
Код заказа: **ETA307-4F**

Основные размеры

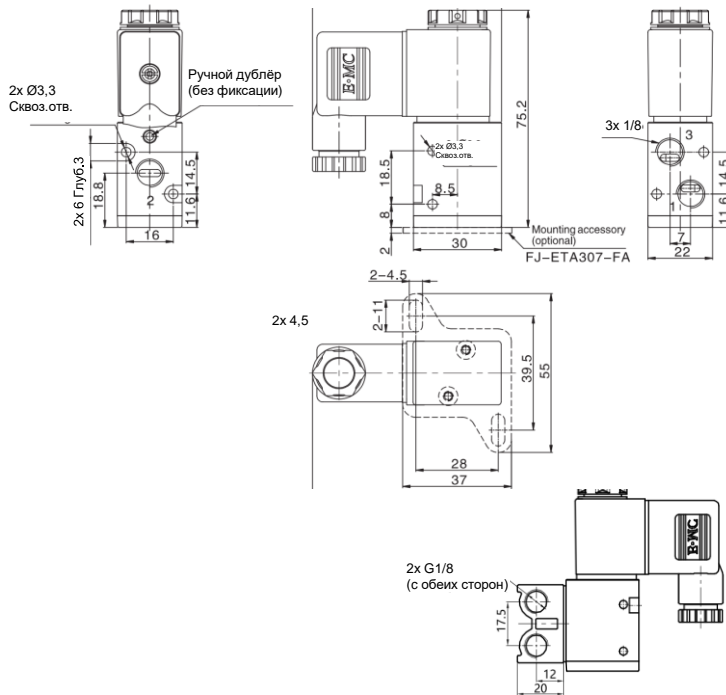
ET307



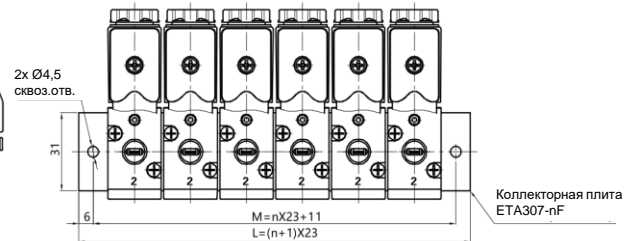
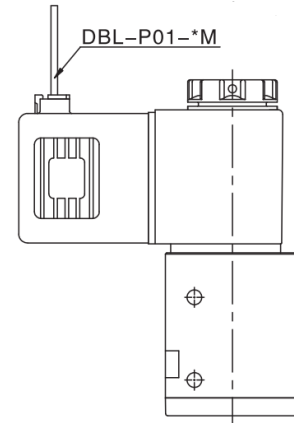
Кабель



ETA307



Кабель



Кол-во позиций распределителей	1F	2F	3F	4F	5F	6F	7F	8F	9F	10F
L	34	57	80	103	126	149	172	195	218	241
M	46	69	92	115	138	161	184	207	230	253

Данные для заказа

Размер	Функция	Пневматическое присоединение, питание	Пневматическое присоединение, выхлопы	Номер для заказа	Код заказа
1	3/2 Н.З.	G1/8	G1/8		3Н110-06
	5/2	G1/8	G1/8		4Н110-06
2	3/2 Н.З.	G1/8	G1/8	30045067	3Н210-06
		G1/4	G1/4		3Н210-08
	5/2	G1/8	G1/8	30045053	4Н210-06
		G1/4	G1/8		4Н210-08
3	3/2 Н.З.	G1/4	G1/4		3Н310-08
		G3/8	G3/8		3Н310-10
	5/2	G1/4	G1/4	30043916	4Н310-08
		G3/8	G1/4		4Н310-10
4	3/2 Н.З.	G1/2	G1/2		3Н410-15
	5/2	G1/2	G1/2		4Н410-15