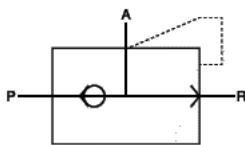
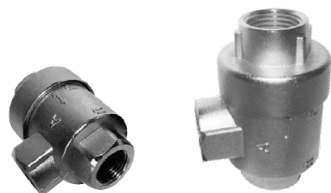


ККР

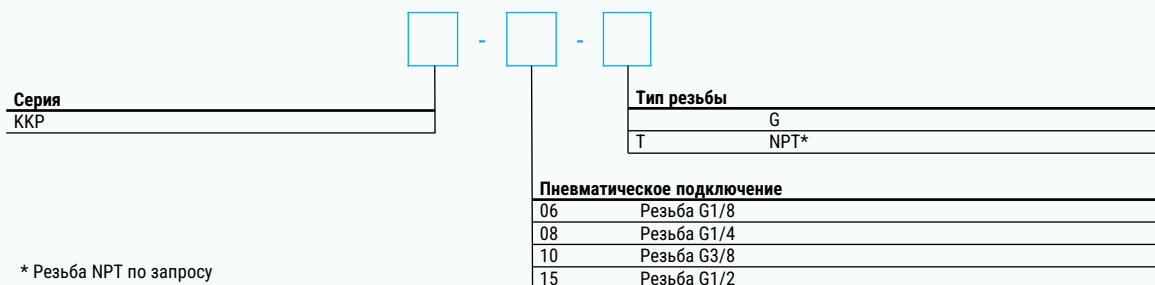
Клапан быстрого выхлопа



Особенности:

- Клапаны быстрого выхлопа позволяют достичь более высоких скоростей пневмоприводов.
- При подаче давления в полость пневмопривода выхлопное отверстие, связанное с атмосферой, закрыто.
- При сбросе давления из полости закрывается канал подачи и открывается выхлопное отверстие. Это позволяет сбрасывать воздух из полости прямо в атмосферу, минуя пневмолинии и выхлопные отверстия распределителя.

Система обозначений

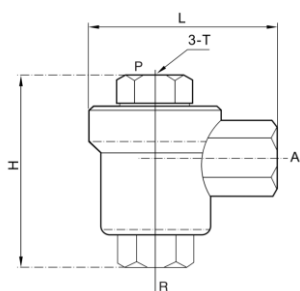


Пример заказа: Клапан быстрого выхлопа серии ККР, присоединение 1/4, G резьба.
Код заказа: **ККР-08**

Характеристики

Модель	ККР-06	ККР-08	ККР-10	ККР-15
Присоединительная резьба	G1/8	G1/4	G3/8	G1/2
Рабочая среда	Фильтрованный сжатый воздух (40 мкм)			
Рабочее давление, МПа	0,15 ... 0,8			
Испытательное давление, МПа	1,2			
Стандартный номинальный расход P-> A, л/мин	270	860	2 500	4 000
Стандартный номинальный расход A-> R, л/мин	590	1 080	2 400	5 800
Рабочая температура, °C	-5 ... +60			

Основные размеры



Поз.	Деталь
1	Корпус клапана
2	Мембрана

Модель	T	H	L
ККР-06	G1/8	37	41,5
ККР-08	G1/4	45,5	38
ККР-10	G3/8	56	46,5
ККР-15	G1/2	67	54